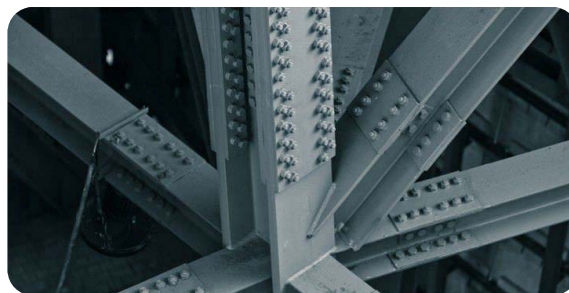


Ficha
Técnica**N06P PRIMER EPOXI 2K C.G. BLANCA**
ENDURECEDOR CAPA GRUESA N130000INFORMACIÓN
DEL PRODUCTO

DESCRIPCIÓN	<p>Imprimación anticorrosiva de dos componentes, de uso general en industria, a base de resinas epoxi poliamida altos sólidos, antioxidantes activos y agentes inhibidores de la corrosión no tóxicos. Proporciona una película dura y tenaz. Altamente resistente al agua de mar, aceites minerales y derivados del petróleo, resistencia limitada a los aceites animales y vegetales. No recomendado para disolventes aromáticos o más fuertes, ya que los hidrocarburos alifáticos pueden decolorarse.</p>
USOS RECOMENDADOS	<p>Como imprimación antioxidante para estructuras metálicas diversas en ambientes industriales y marinos, especialmente formulado para conseguir capas gruesas. Como capa de protección intermedia o de acabado para sistemas epoxi en ambientes fuertemente corrosivos. Como capa de anclaje para revestimientos horizontales o verticales altamente resistente a la abrasión y a diferentes esfuerzos mecánicos. Como selladora sobre superficies metalizadas o imprimaciones de silicato de zinc en sistemas de protección catódica-laminar. Especialmente indicada para sistemas de protección del acero según la norma UNE 48.272. Generalmente utilizada como capa intermedia en sistemas de alta calidad, según la norma UNE 48.271.</p>
PROPIEDADES TÉCNICAS GENERALES	<ul style="list-style-type: none"> - Excelente adherencia sobre galvanizado, aluminio y acero. - Excelente protección anticorrosiva. - Rápido secado y repintabilidad. - Temperatura de servicio: <ul style="list-style-type: none"> <i>En seco.</i>- Máx 90°C <i>En inmersión en agua.</i>- Máx 45°C (sin gradiente de temp.) <i>En otros líquidos.</i>- Consulte con el Dto. Técnico. - Resiste la temperatura ambiental del mar.

DATOS TÉCNICOS Y APLICACIÓN

DATOS TÉCNICOS	Normativa	Especificado	
Brillo (geometría 60°)	UNE en ISO 2813	Semi mate (<i>según espesor</i>)	
Color	UNE en ISO 3668	Blanco	
Volumen de sólidos	UNE 48090-82 (ISO 3233)	75% ± 2%	
Rendimiento teórico	UNE 48 282-94	5-6 m ² /l (100 micras secas)	
Punto de inflamación	UNE-EN 456	41°C SETA-FLASH Copa cerrada	
Peso específico	UNE en ISO 2811-1	1.50 - 1.52 Kg/L	
Secado al tacto	UNE 48301	2-3 horas a 23°C	
Manipulable		1-2 días a 23°C	
VOC	UNE en ISO 3251	Directiva COV 2004/42(II) Cat A/j2. Valor límite UE 500g/l (2010). Máx para este producto 499g/l.	
APLICACIÓN	Método	Boquilla	Dilución
	Brocha (retoques)	-	0-5%
	Aerográfica (*)	2.5-3mm	5-10%
	Airless	0.33mm	5-10%
Endurecedor	N130000		
Proporción de la mezcla	5:1 en volumen		
Vida de la mezcla	4 horas a 20°C		
Diluyente	Epoxi		
Espesor recomendado	175 micras húmedas - 115 micras secas (**)		
Intervalo de repintado	Mínimo: 10h a 23°C		
	Máximo: No hay		
Temperatura	5°C - 45°C		
Humedad relativa	Máximo: 75%.		
	La temperatura del soporte, será como mínimo 3°C por encima del punto de rocío, para evitar problemas derivados de la condensación.		
	(*) Las indicaciones referentes a la aplicación a pistola son solamente orientativas.		
	(**) Especialmente formulada para conseguir espesores de 150micras, pudiéndose alcanzar espesores de hasta 250-300 micras.		

PREPARACIÓN DE LA SUPERFICIE

Homogeneizar perfectamente el producto antes de su utilización. Es conveniente agitar el producto varias veces durante su uso.

No aplicar con temperaturas inferiores a 10°C ni con una humedad ambiental superior al 75%.

Preparación previa: Las superficies deberán estar completamente secas, desengrasadas, desoxidadas y libres de polvo. En exteriores, no aplicar si se prevén precipitaciones, en horas de pleno sol con temperaturas muy elevadas ni en días con humedad excesivamente alta. Siempre que exista pintura anterior en el soporte a tratar, verificar que ésta está en buen estado y adherida correctamente.

Superficies nuevas (Hierro/Acero): Tras llevar a cabo la preparación previa del soporte, en cualquier tipo de ambiente, se recomienda el chorreado con abrasivo hasta alcanzar como mínimo el grado Sa 2, referido a la Norma ISO 8501-1. con un perfil de rugosidad equivalente al Rugotest n13, N9 a N10, preferiblemente BN9 a BN10.

Si requiere protección temporal, se recomienda el uso de un Shop primer adecuado. Antes de aplicar, eliminar a fondo todos los desperfectos del shop primer y la contaminación por el almacenamiento.

Reparación y mantenimiento: Desengrasar con un detergente adecuado. Eliminar la sal y otros contaminantes con agua dulce a alta presión. Limpiar cuidadosamente las zonas dañadas mediante chorreado abrasivo o limpieza mecánica.

El acero chorreado con agua debe tener un grado de limpieza mínimo de WJ-2 (NACE nº5/SSPC-SP12). Parchear hasta alcanzar el espesor deseado.

Superficies pintadas: Eliminar las manchas de grasa, aceite y suciedad con disolvente. Suprimir las capas de pintura que no estén perfectamente adheridas y proceder a continuación como se ha indicado en el caso de las superficies nuevas o no pintadas.

Para obtener resultados óptimos, se recomienda aplicar dos capas o más del producto hasta alcanzar el espesor recomendado o deseado.

Capas posteriores: N03 Acb Poliuretano, N08 Acb Poliuretano Acrílico, N05 Esmalte clorocaucho, N01 Acabado sintético secado rápido, N02 Acabado sintético decoración, N06 Acabado Epoxi.

DATOS ADICIONALES

Limpieza de equipos: Disolvente epoxi según temperatura ambiente.

Condiciones de aplicación: Las que se derivan de la práctica normal de un buen proceso de pintado. Si el producto se aplica por debajo de 5°C o superando los 45°C, el conjunto de características reseñadas en la presente ficha técnica podría verse afectado negativamente.

Observaciones: Caso de sobrepasar el límite de repintado, para asegurar la adherencia entre capas, deberá realizarse un suave chorreo sobre el soporte hasta conferir una ligera rugosidad a la superficie imprimada.

Si debido a un largo intervalo de repintado o a su exposición a ambientes muy contaminados se ha acumulado polvo o suciedad sobre la superficie del producto, es necesario proceder a una cuidadosa limpieza, empleando agua a presión y dejándola secar posteriormente.

La propia naturaleza de la resina epoxi lo hace más sensible a los daños mecánicos y químicos cuando se ven éstos expuestos a altas temperaturas, lo cual incide en las características del producto.

Pueden aplicarse espesores de película seca distintos del recomendado de hasta 100 μ , pero hay que tener en cuenta que ello junto al estado de la superficie, el modo de aplicación y el grado de dilución del producto influirán sobre el rendimiento y muy probablemente sobre el tiempo de secado y el intervalo de repintado del producto.

Es posible que se produzca caleo entre capas, cuyo efecto es únicamente cosmético y no tiene ninguna influencia negativa en las propiedades de las capas posteriores de anticorrosivo del sistema.

El producto sólo debe ser usado por profesionales.

SEGURIDAD

Contiene resinas epoxi.

Evitar el contacto directo con la piel.

Utilizar guantes, mascarilla y gafas protectoras durante la aplicación.

En caso de contacto con los ojos, piel o mucosas, lavar inmediatamente con agua, limpiar y consultar a un médico.

Facilitar la ventilación cuando el producto se aplique en interiores.

Evitar la inhalación prolongada y usar protección respiratoria en caso de ser necesario.

Para más información solicitar la *Ficha de Datos de Seguridad*.

ALMACENAJE

Un año desde su fabricación, en su envase original, sin abrir, bajo techado y evitando las heladas y la exposición directa al sol.

Los datos, recomendaciones e instrucciones que se dan en esta hoja de características, corresponden a los resultados obtenidos en ensayos de laboratorio y en la utilización práctica del producto en circunstancias controladas o específicamente definidas. No se garantiza la completa reproductibilidad de los mismos en cada utilización concreta. El suministro de nuevos productos y la prestación de asistencia técnica, queda sujetos a nuestras condiciones generales de venta, entrega y servicio y, a menos que se hayan tomado otros acuerdos específicos por escrito, el fabricante y el vendedor no asumen otras responsabilidades que las allí señaladas por los resultados obtenidos, perjuicios, daños directos o indirectos, producidos por el uso de los productos de acuerdo con nuestras recomendaciones. Las hojas de características pueden ser modificadas sin previo aviso.