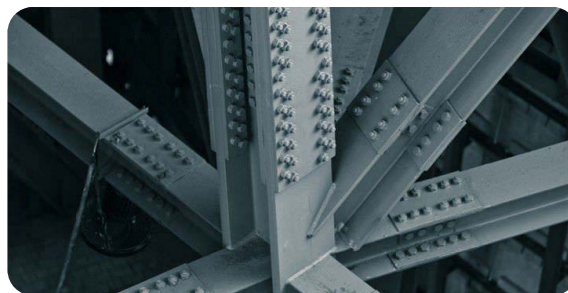


Ficha
Técnica**N06P PRIMER EPOXI 2K ROJA**
ENDURECEDOR EPOXI N130001INFORMACIÓN
DEL PRODUCTO

DESCRIPCIÓN	<p>Imprimación anticorrosiva de dos componentes, de uso general en industria, a base de resinas epoxi poliamida, antioxidantes activos y agentes inhibidores de la corrosión no tóxicos (fosfato de zinc: $\pm 17\%$).</p> <p>Destinada para su aplicación tanto en exterior como en interior sobre soportes metálicos de origen férrico y aplicación industrial en ambientes normales o químicamente agresivos.</p> <p>Resistente a elevadas temperaturas.</p>
USOS RECOMENDADOS	<p>Como imprimación antioxidante para estructuras metálicas diversas en ambientes industriales y marinos.</p> <p>Para la preparación de superficies que estén sometidas a derrames y salpicaduras de productos químicos o disolventes.</p> <p>Como capa de anclaje de ciclos convencionales para interiores y exteriores.</p> <p>Como acabado para ambientes de corrosividad C3, sin exposición permanente a la luz.</p> <p><i>UNE en ISO-12944-6. Tipo I y II – UNE 48271-2015.</i></p>
PROPIEDADES TÉCNICAS GENERALES	<ul style="list-style-type: none"> - Excelente adherencia sobre galvanizado, aluminio, poliéster, etc. - Exenta de plomo y cromatos. - Excelente protección temporal en zonas recién chorreadas hasta la aplicación del sistema completo de pintado. - Elevada dureza, tenacidad y propiedades protectoras del soporte. - Elevada resistencia física y química.

DATOS TÉCNICOS
Y APLICACIÓN

DATOS TÉCNICOS	Normativa	Especificado
Brillo (geometría 60°)	UNE en ISO 2813	Semi mate
Color	UNE en ISO 3668	Rojo
Volumen de sólidos	UNE 48090-82 (ISO 3233)	65%

Rendimiento teórico	UNE 48 282-94	10 m ² /l (50 micras secas)
Punto de inflamación	UNE-EN 456	39°C SETA-FLASH Copa cerrada
Peso específico	UNE en ISO 2811-1	1.40 - 1.41 Kg/L
Secado al tacto	UNE 48301	1 hora a 23°C
Manipulable		5 horas a 23°C
VOC	UNE en ISO 3251	Directiva COV 2004/42(II) Cat A/j2. Valor límite UE 500g/l (2010). Máx para este producto 499g/l.

APLICACIÓN	Método	Boquilla	Dilución
	Brocha	-	0-5%
	Aerográfica	1.2mm	5-10%
	Airless (*)	0.018-0.021''	0-5%

Endurecedor	N130001
Proporción de la mezcla	4:1 en volumen
Vida de la mezcla	4 horas a 20°C
Diluyente	Epoxi
Espesor recomendado	120 micras húmedas – 80 micras secas
Intervalo de repintado	Mínimo: 10h a 20°C Máximo: 7 días
Temperatura	10°C - 45°C
Humedad relativa	Máximo: 80%. La temperatura del soporte, será como mínimo 3°C por encima del punto de rocío, para evitar problemas derivados de la condensación.

(*) Las indicaciones referentes a la aplicación a pistola son solamente orientativas.

PREPARACIÓN DE LA SUPERFICIE

Homogeneizar perfectamente el producto antes de su utilización. Es conveniente agitar el producto varias veces durante su uso.

No aplicar con temperaturas inferiores a 10°C ni con una humedad ambiental superior al 80%.

Preparación previa: Las superficies deberán estar completamente secas, desengrasadas, desoxidadas y libres de polvo. En exteriores, no aplicar si se prevén precipitaciones, en horas de pleno sol con temperaturas muy elevadas ni en días con humedad excesivamente alta. Siempre que exista pintura anterior en el soporte a tratar verificar que ésta está en buen estado y adherida correctamente.

Superficies nuevas (Hierro/Acero): Tras llevar a cabo la preparación previa del soporte, en cualquier tipo de ambiente, se recomienda el chorreado con abrasivo hasta alcanzar como mínimo el grado Sa 2 ½, referido a la norma SIS 05.59.00.

Superficies nuevas (Metales no férreos y aleaciones ligeras): Proceder a un chorreado cuidadoso. El chorro se mantiene sobre la superficie el tiempo necesario para asegurar que la cascarilla de laminación, herrumbre y materiales extraños son eliminados de tal forma que cualquier residuo aparezca sólo como ligeras sombras o manchas de la superficie. Finalmente, se elimina el polvo de abrasivo con un aspirador, con aire comprimido o con un cepillo limpio y seco.

Superficies pintadas: Eliminar las manchas de grasa, aceite y suciedad con disolvente. Suprimir las capas de pintura que no estén perfectamente adheridas y proceder a continuación como se ha indicado en el caso de las superficies nuevas o no pintadas.

Para obtener resultados óptimos, se recomienda aplicar dos capas o más del producto hasta alcanzar el espesor recomendado o deseado.

Para el pintado de otros materiales o situaciones específicas no contempladas en esta ficha técnica, consultar con nuestro Departamento Técnico.

Capas posteriores: N03 Acb Poliuretano, N08 Acb Poliuretano Acrílico, N05 Esmalte clorocaucho, N01 Acabado sintético secado rápido, N02 Acabado sintético decoración, N06 Acabado Epoxi.

DATOS ADICIONALES

Limpieza de equipos: Disolvente epoxi según temperatura ambiente.

Condiciones de aplicación: Las que se derivan de la práctica normal de un buen proceso de pintado. Si el producto se aplica por debajo de 10°C o superando los 45°C, el conjunto de características reseñadas en la presente ficha técnica podría verse afectado negativamente.

El producto puede aplicarse húmedo sobre húmedo (*wet on wet*) siempre y cuando no se apliquen más de 40-60µ del producto como capa de acabado.

Observaciones: Caso de sobrepasar el límite de repintado, para asegurar la adherencia entre capas, deberá realizarse un suave chorreo sobre el soporte hasta conferir una ligera rugosidad a la superficie imprimada. Si debido a un largo intervalo de repintado o a su exposición a ambientes muy contaminados se ha acumulado polvo o suciedad sobre la superficie del producto, es necesario proceder a una cuidadosa limpieza, empleando agua a presión y dejándola secar posteriormente.

Pueden aplicarse espesores de película seca distintos del recomendado de hasta 80µ, pero hay que tener en cuenta que ello junto al estado de la superficie, el modo de aplicación y el grado de dilución del producto influirán sobre el rendimiento y muy probablemente sobre el tiempo de secado y el intervalo de repintado del producto.

Sobre galvanizado se recomienda un espesor máximo de 40µ.

SEGURIDAD

Evitar el contacto directo con la piel.

Utilizar guantes, mascarilla y gafas protectoras durante la aplicación.

En caso de contacto con los ojos, piel o mucosas, lavar inmediatamente con agua, limpiar y consultar a un médico.

Facilitar la ventilación cuando el producto se aplique en interiores.

Evitar la inhalación prolongada y usar protección respiratoria en caso de ser necesario.

Para más información solicitar la *Ficha de Datos de Seguridad*.

ALMACENAJE

Un año desde su fabricación, en su envase original, sin abrir, bajo techado y evitando las heladas y la exposición directa al sol.

Los datos, recomendaciones e instrucciones que se dan en esta hoja de características, corresponden a los resultados obtenidos en ensayos de laboratorio y en la utilización práctica del producto en circunstancias controladas o específicamente definidas. No se garantiza la completa reproductibilidad de los mismos en cada utilización concreta. El suministro de nuevos productos y la prestación de asistencia técnica, queda sujetos a nuestras condiciones generales de venta, entrega y servicio y, a menos que se hayan tomado otros acuerdos específicos por escrito, el fabricante y el vendedor no asumen otras responsabilidades que las allí señaladas por los resultados obtenidos, perjuicios, daños directos o indirectos, producidos por el uso de los productos de acuerdo con nuestras recomendaciones. Las hojas de características pueden ser modificadas sin previo aviso.